

とりやまこども園 子育て支援センター TORIYAMA  
 いない ライブラリー  
 いない  
 ばあ PEEK-A-BOO

登録がまだお済でない方は、こちらからお願いします。にこにこチャイルドの方も登録を！



7月

開館日・時間 10:00~12:00  
 月~金 13:00~15:00  
 利用したい日の30分前まで予約ができます！

7/1~

七夕製作

7/3 七夕に向けて七夕製作を行いたいと思います。子ども達の足形を流れ星にして笹飾り。写真をお星様に付けてもいいですね。短冊にお願い事も書きたいと思います。

お子さんの写真を飾り付けたい方は、ぜひお持ちください。

7/6~

プール遊び

7/31 支援センターの庭にプールを出して、思いきりプール遊びを楽しみましょう！場合によっては、暑すぎて遊ぶのNGな日もあるかもしれません。その場合は、室内でタライに水を張って水遊びにしたいと思います。

持ち物：水着や水遊びができる服、バスタオル、着替え、サンダル(保護者の方もあって良いです)

※オムツを使用している子は、水遊び用オムツや水遊び専用パンツを履いてください。

悪天候の場合は手形足形を使って親子で夏の製作をしましょう！

7/27~

おもちゃ作り

7/31 プール遊びに入る前に、500mlのペットボトルで水遊び用の玩具を作りましょう！

500mlのペットボトルを一本お持ちください。穴をあけてシャワーの玩具にします。テープを貼って可愛く仕上げるので、デコボコの少ない炭酸飲料のものがオススメです。

7/13~

身体測定

7/17 プール遊びの合間で身体測定ができます。

カラフルチャイルドにこにこ

7/7・14・21・28火曜日の午前

発達が気になる子、ちょっとハンディキャップのある子...どこかに遊びに出かけたい、誰かと情報交換したい...

そんな方が遊びにいらしています。ぜひお越しください！



0歳児の時間

毎週月、木曜日の午後



子育ての情報交換やふれあい遊びをしましょう。赤ちゃん向けに変更する場合がありますが、活動内容は基本は上記のものになります。今月の予定を参考にしてください。

※今まで水曜日の午後の時間も設けていましたが、入所者が増え、利用する方が少なくなってきたので、一時的に設定日を減らしました。また秋頃に、再開していく予定ではあります。引き続き、他の月齢の方と一緒に遊べれば利用することが可能ですので、ぜひいらしてください。

ライブラリー

毎週木曜日 16:00 - 17:00

24日(金) 17:00 - 18:30

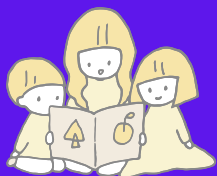
開館

貸出期間基本1週間・貸出3冊まで

詳しくは支援センター職員までお声掛けください。

とりやまこども園にある絵本を借りてみませんか？支援センターの方々もぜひ、利用してみてください。左記の曜日、時間に園にお越しいただければご案内します。その他随時支援センター利用日でも借りられます。

今月のおすすめ絵本



「わーい どろんこ」(教育画劇)  
 文：しみず みちお 作：はせがわ ともこ

てっちゃんとあひるちゃんはなかよく水あそび。だんだん仲間が増えてきて...気づいたらどろんこに?!



「たこさん たこさん」(福音館)  
 作：増田 純子

大きなおめめのたこさんは、お水の中でとっても上手に泳ぎますよ。みんなもまねしてみてくださいね！

